



ECOSTM

NEO

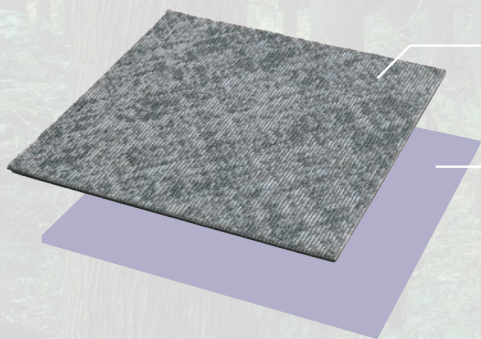
EX-1000 REFLECTOR / EX-1100 PRISM

SUMINOE

国内最高水準の 再生材比率

ECOS NEO EXの特徴

パイルとバックング両方がリサイクル素材なので、
圧倒的な再生材比率を実現



再生ナイロン糸を
表面のパイルに使用

使用済みのタイルカーペットを
再資源化した再生材を
裏面のバックング材に使用

※写真はイメージです

▶ 81%
再生材比率

ECOで「美しさが持続」

紡糸の段階で顔料を練り込む「原液着色糸」を使用。
染色工程が不要なため、水を汚さず省エネ。
色褪せもしにくく、美しさが長く持続します。

※耐薬品性試験（次亜塩素酸ナトリウム水溶液を噴霧促進テスト（自社試験より））

後染め商品



テスト※前

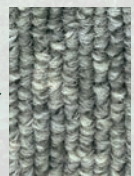


テスト後

原着糸商品



テスト※前



テスト後

持続可能な循環型社会の実現に
貢献を評価され、数々の賞を受賞

受賞で評価されたポイント

- ・水平リサイクルの実現により、埋立処分を削減し、CO₂削減に寄与
- ・回収再資源化事業者の支援を育成、回収網を整備
- ・高い再生比率で製品化した生産技術

第22回グリーン購入大賞
プラスチック資源環境特別部門
大賞受賞

GPN Green Purchasing Network®

再生材比率

CO₂削減貢献率

81% ※自社調べ

61% ※【CO₂削減貢献率 61%】
一般の同規格建築商品との比較値
自社調べ

ECOS NEO EXの
CO₂削減貢献量



杉の木のCO₂吸収量

年間約1,625本分

適切に入手されている36~40年生の杉の木1,000本で8,800kgのCO₂を吸収する。
(林野庁ホームページより2021年10月15日時点) 8,800kg÷1,000本=8.8kg CO₂/1本。
ECOS NEOの1,000㎡あたりのCO₂削減量は1,000㎡×14.3kg CO₂/㎡=14,300kg
14,300kg÷8.8kg=約1,625本

水平循環型リサイクルタイルカーペット

ECOSタイルカーペットは「ECOS Recycle System」により従来であれば
使用後、埋立処理されていたタイルカーペットを回収して再生利用します。



エコプロアワード
経済産業大臣賞



令和4年度
資源循環技術・システム表彰
経済産業省産業技術環境局長賞



水平循環型リサイクルタイルカーペット
建築資材の循環システムにおける
廃棄物削減による社会への貢献
住江織物株式会社

国際的な環境問題の取り組みや承認基準にも適合



2012年度エコマークの基準
(水平循環型リサイクル) に対応



Green Label Plus
を取得



グリーン購入法
特定調達品
適合品





EX-1106

EX-1105

EX-1005



EX-1101

EX-1102

EX-1103



EX-1001

EX-1104



EX-1001

EX-1002

EX-1003

EX-1006

EX-1005

EX-1101

EX-1102

EX-1103

EX-1106

EX-1105

EX-1104

EX-1004



流し貼り



EX-1003

EX-1002

EX-1001





EX-1104

EX-1106

EX-1105

EX-1101

ECOS NEO EX-1000

REFLECTOR リフレクター

EX-1005

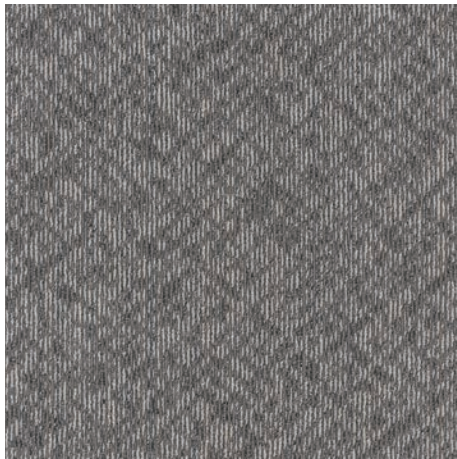


繊細な光の反射をモチーフにしたデザイン。

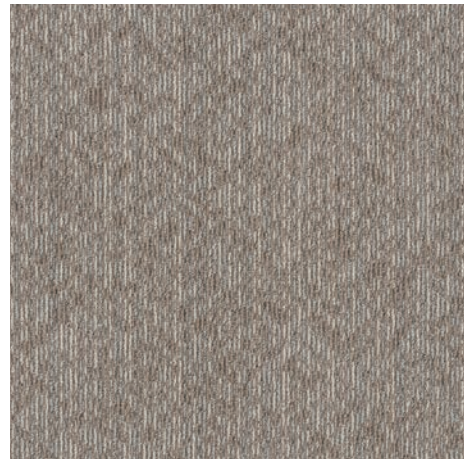
小粒のパターンは無地感覚で使用でき、他商品との相性も良くコーディネートに幅が広がります。

A design inspired by the reflection of twinkle lights.

Like plain tile, small grain texture goes well with various designs. This design gives inspiration for floor design.



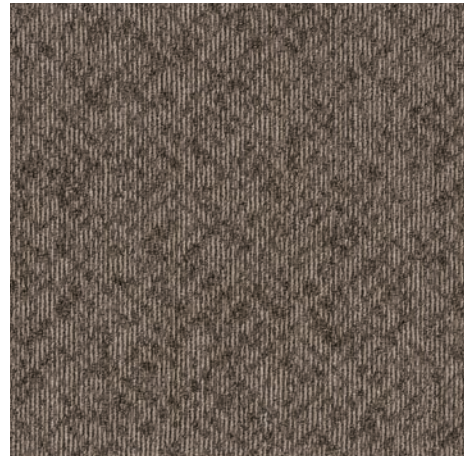
EX-1001



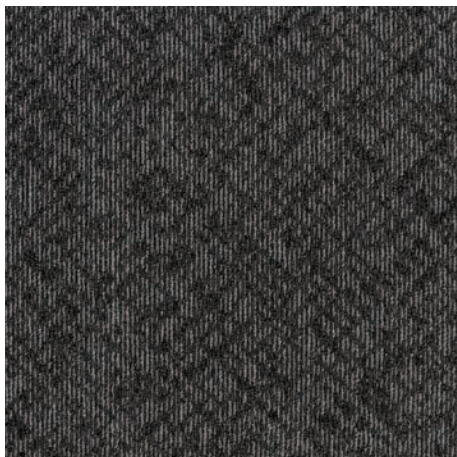
EX-1004



EX-1002



EX-1005



EX-1003



EX-1006

ECOS NEO EX-1100

PRISM プリズム

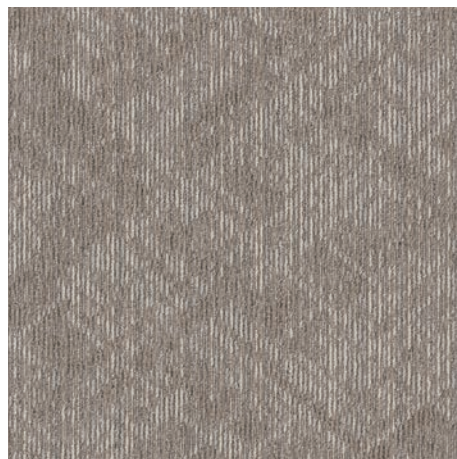
EX-1103  流し貼り

プリズムが描く光の屈折をモチーフにしたデザイン。
コントラストのある大柄は、空間にアクセントを加えます。

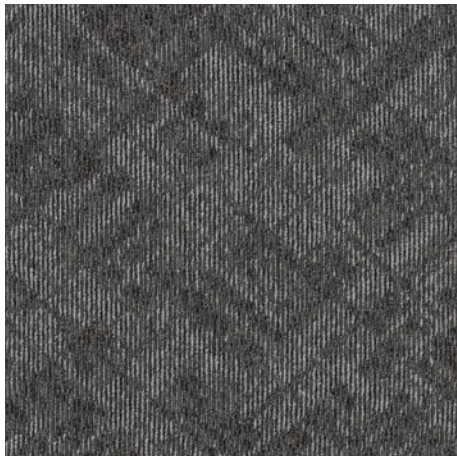
A design inspired by the refraction of light through a prism.
A large pattern with high contrast colors adds accents to the space.



EX-1101



EX-1104



EX-1102



EX-1105



EX-1103



EX-1106



EX-1001

EX-1101



EX-1004

EX-1104



EX-1002

EX-1102



EX-1005

EX-1105



EX-1003

EX-1103

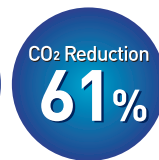


EX-1006

EX-1106

貼り生地サンプルはEX-1000になります。
EX-1100と色は共通です。

ECOS NEO™

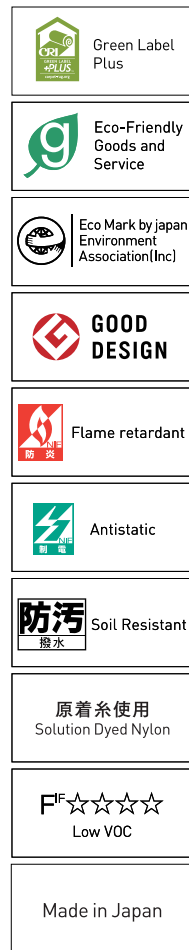


再生材比率

CO₂削減貢献率

EX-1000 REFLECTOR リフレクター / EX-1100 PRISM プリズム

仕様		SPECIFICATION	
品種	タフテッド	Product	Tufted Hight & Low Loop
組成	ナイロン(原着)100% (リサイクルナイロン75%)	Yarn	Solution Dyed Nylon (Recycle Nylon 75%)
パイル形状	ハイ&ローループ	Pile weight	530g/m ²
パイル長	5/2.5mm (±0.5mm)	Pile height	5/2.5mm (±0.5mm)
密度	G1/10 S42.5/10cm(EX-1000) G1/10 S49/10cm(EX-1100)	Gauge	1/10"
全厚	7.5mm (±0.5mm)	Total thickness	7.5mm (±0.5mm)
寸法	50cm×50cm	Dimension	50cm×50cm
バックング	特殊PVCリサイクルバックング	Backing	Recycled PVC ECOS®
防炎	E2230002 (EX-1000) E2230042 (EX-1100)	Antistatic property	<1.0kv JIS L4406 synthetic sole
制電性	1000v以下 JIS L 4406 (合成底) 23°C25%RH	Recycle content	81%
再生材比率	81%	Color Variation	6colors×2patterns
CO ₂ 削減率	61% 【CO ₂ 削減貢献率61%】一般の同規格連染商品との比較値自社調べ	Packing	20pieces (5m ²) per case, 22kg
配色	6配色×2柄		
1ケース	20枚入り (5m ²) / ケース 22kg		
価格	7,900円/m ² (表示価格は消費税を含みません)		



※ECOS NEO EX-1000・EX-1100は、回収・リサイクルが可能です。回収にかかる費用につきましてはお客様にご負担して頂くことになります。リニューアルに際しては、廃タイルカーペットの撤去・廃棄・回収・リサイクルにつきましては、<http://carpet-tiles.jp/>よりお問合せください。
※特殊PVC(リサイクルバックング)は、市場から使用済みタイルカーペットを回収し、バックング材として再生する「ECOS Recycle System」です。ECOS® is our recycled PVC backing from waste carpet tiles.

施工上の注意

※施工方法は全面接着工法を標準とします。接着剤はシーザーボンドをご使用ください。
※コンクリート系下地の場合、湿気(水分率8%以上が目安)があると塩ビ樹脂中に含まれる可塑剤が分解して、異臭(アルコール系)が発生することがあります。水分率が高い場合は充分乾燥させてください。
※施工直後は、素材固有の臭いが気になる場合があります。換気に心掛けてください。

※ECOSタイルカーペットシリーズは、高い再生材比率などの優れた環境性能と、経済性、意匠性を合わせ持った、次世代タイルカーペットのスタンダードとして、「2011年度グッドデザイン賞」を受賞、また2021年度に環境負荷低減への取り組みが評価され、「第4回 エコプロアワード 経済産業大臣賞」と「第22回 グリーン購入大賞 プラスチック資源循環特別部門大賞」を、2022年度には「資源循環技術・システム表彰 経済産業省産業技術環境局長賞」を受賞致しました。

※ロットにより色が多少異なる場合があります。ご了承ください。
※見本帳やサンプルと、製品の色が若干異なる場合があります。ご了承ください。

INSTALLATION SUGGESTION



流し貼り monolithic



市松貼り quarter turn



アシュラー貼り ashlar



ブリック貼り blot

タイルカーペット EXシリーズのご紹介
more information here!



EX-1000 REFLECTOR リフレクター

EX-1005 市松貼り

EX-1100 PRISM プリズム

EX-1103 市松貼り

本 社	郵便番号	所在地	電話番号	西日本支社	郵便番号	所在地	電話番号
	550-0013	大阪市西区新町2-4-2 なにわ筋SIAビル6F ■管理本部 ■MD本部 ■営業本部	06(6537)6301	大阪営業部	550-0013	大阪市西区新町2-4-2 なにわ筋SIAビル1F ■コントラクト部	06(6537)6320
北日本支社	060-0007	札幌市中央区北7条西13-9-1 塚本ビル7号館2F	011(208)5631	京都営業所	602-0042	京都市上京区新町通今出川上る元新在家町167番地2	075(414)2550
札幌営業部	060-0007	札幌市中央区北7条西13-9-1 塚本ビル7号館2F	011(208)5631	神戸営業所	652-0802	神戸市兵庫区水木通8-1-24 サンライフ水木1F	078(579)6511
苫小牧営業所	053-0833	苫小牧市日新町1-1-1	0144(74)7714	名古屋営業部	466-0034	名古屋市昭和区明月町3-20	052(853)3519
旭川営業所	078-8241	旭川市豊岡11条6-3-11	0166(32)6401	金沢営業所	921-8062	金沢市新保本5-107	076(249)4911
北見営業所	090-0054	北見市双葉町1-4-1	0157(36)6386	岡山営業部	700-0953	岡山市南区西市115-7	086(245)7770
帯広営業所	080-0023	帯広市西13条南13-4-1	0155(22)4131	広島営業部	734-0037	広島市南区霞2-9-6	082(255)7811
函館営業所	041-0811	函館市富岡町2-43-10	0138(44)3006	福岡営業部	812-0882	福岡市博多区麦野5-20-3	092(592)3764
仙台営業部	983-0034	仙台市宮城野区扇町3-1-25	022(237)0255	北九州営業所	802-0804	北九州市小倉南区下城野2-6-22 ネット下城野1号	093(931)3112
青森営業所	030-0947	青森市浜館1-6-13	017(744)5121	開発部			
盛岡営業所	020-0117	盛岡市緑が丘3-18-15	019(663)2793	東日本開発部	141-0031	東京都品川区西五反田2-30-4 BR五反田ビル4F	03(5434)2928
郡山営業所	963-0201	郡山市大槻町字古屋敷27遠藤ビル103号	024(962)2111	東日本商環境開発部	141-0031	東京都品川区西五反田2-30-4 BR五反田ビル4F	03(5434)2928
東日本支社	141-0031	東京都品川区西五反田2-30-4 BR五反田ビル4F ■第一ブロック ■第二ブロック	03(5434)2928 03(5434)6903 03(5434)6771	西日本開発部	550-0013	大阪市西区新町2-4-2 なにわ筋SIAビル4F	06(6537)6317
横浜営業所	222-0033	横浜市港北区新横浜2-5-5住友不動産新横浜ビル12F	045(478)6344	西日本商環境開発部	550-0013	大阪市西区新町2-4-2 なにわ筋SIAビル4F	06(6537)6317
千葉営業所	260-0013	千葉市中央区中央1-11-1 千葉中央ツインビル1号館902号	043(223)7102	リビング部			
北関東営業所	331-0812	さいたま市北区宮原町2-23-11 ツミタビル1F	048(665)2231	東日本リビング部	141-0031	東京都品川区西五反田2-30-4 BR五反田ビル5F	03(5434)6725
静岡営業所	422-8055	静岡市駿河区寿町7-17-2	054(283)1111	西日本リビング部	550-0013	大阪市西区新町2-4-2 なにわ筋SIAビル4F	06(6537)6321

住江織物株式会社

本 社	郵便番号	所在地
社	542-8504	大阪市中央区南船場3-11-20
東京支店	141-8534	東京都品川区西五反田2-30-4 BR五反田ビル6F
大阪支店	542-8504	大阪市中央区南船場3-11-20

価格には消費税が含まれておりません。

※仕様・規格につきましては、予告なく変更する場合があります。
 ※掲載写真は印刷物のため、現物と多少色相が異なる場合があります。
 ※掲載されている写真は、無断複製・転載禁止です。
 ※掲載商品の価格および仕様は本見本帳発行時(2023年3月)のものです。



このサンプル帳は
環境に優しい植物油インクで
印刷しています

